

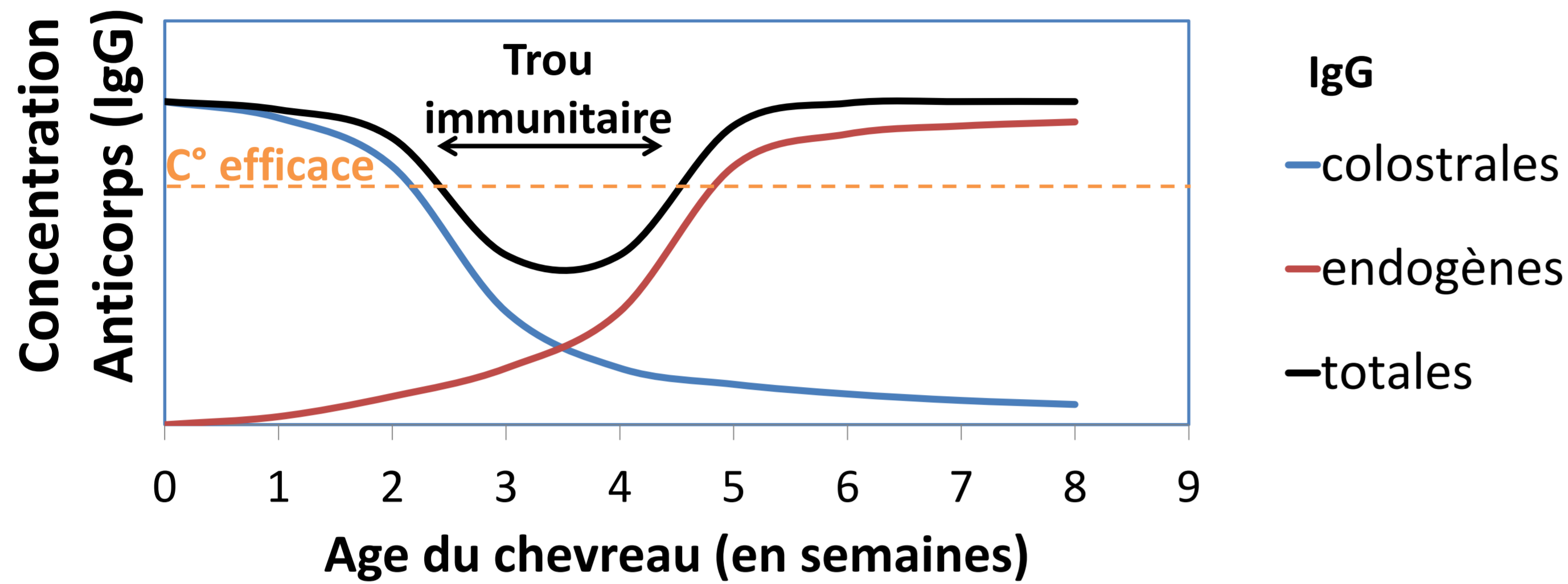
Le COLOSTRUM : un bien précieux à valoriser !



Composition du colostrum

ANTICORPS spécifiques des maladies du troupeau + autres facteurs immunitaires
+ **Lipides, lactose, minéraux et vitamines** : énergie, activation du transit et facteurs de santé

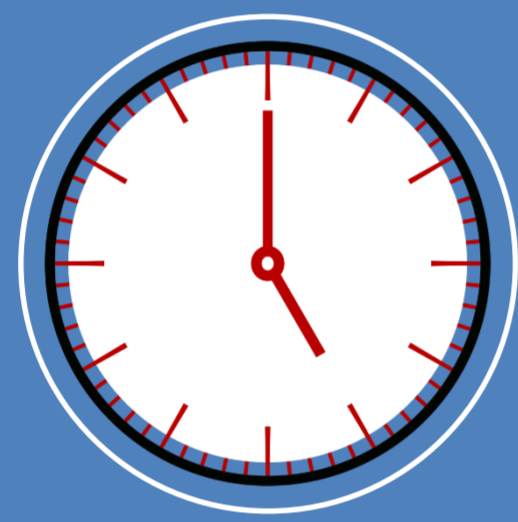
Evolution de la concentration sanguine en anticorps
colostraux et endogènes chez les chevreaux



Enquête en élevages

Transfert d'anticorps aux chevreaux :
24 élevages x 20 chevrettes

- 60% des chevrettes ont un taux d'anticorps insuffisant (< 10g/L)
- 10% des élevages maîtrisent la distribution (< 20% d'échec)



PRECOCITE

dans les 6 heures (12h max)



QUALITE

1^{ère} traite et > 24% BRIX



QUANTITE

400 mL (=10% Poids Vif)

Analyser vos pratiques

Colostrum de 1^{ère} traite uniquement

2^{ème} traite = concentration divisée par 2

Colostro-remplaceurs = concentrations entre 2 et 45 g/L

Primipares = concentration équivalente aux multipares

Thermisation = risque de destruction des anticorps (> 60°C ou > 1h)

Alimentation des mères : complémentation minérale et vitaminée...

Vaccination des mères : hyper-concentration en anticorps utiles

Sélection au réfractomètre

Ref. BRIX ATC 0-32%

24% ≈ 40 g/L

20% ≈ 20 g/L

Enquête en élevages:

Qualité du colostrum :

42 élevages x 10 colostrums

- 56% des colostrums de 1^{ère} traite ont une concentration insuffisante en anticorps (< 40g/L)
- Effet positif de la complémentation minérale et vitaminée au tarissement

Biberon

Contrôle quantité et qualité
Apprentissage buvée à la tétine

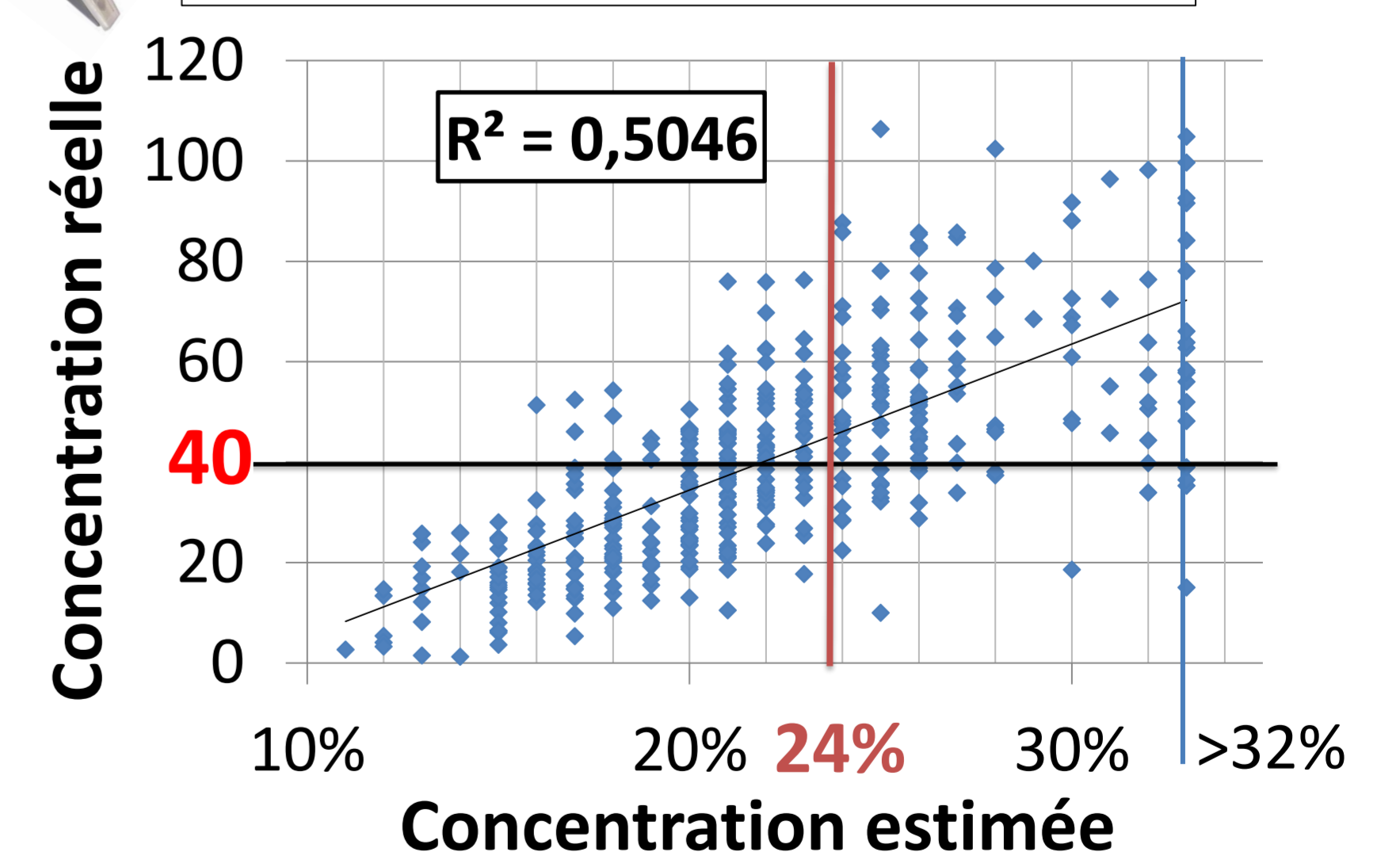
Sondage

Réservé aux chevreaux
manquant d'appétit
ou systématique

Buvée autonome

tétée sous la mère, seau
multi-tétines, gouttière...
Palper la caillette,
contrôler la disponibilité
et la température...

Interprétation du réfractomètre



Dangers sanitaires :

- Hygiène du prélèvement
- Etat des animaux prélevés
- Utilisation de mélanges

CAEV
Mycoplasmes
Paratuberculose
Colibacilloses...

- Utilisation des colostrums de chèvres en bonne santé apparente
- Thermiser à 56°C pendant 1 heure, notamment pour les mélanges
- Colostrums bovins, artificiels...

